



Für eine nachhaltige Zukunft mit Waldprojekten aus deiner Region

regREK Montafon

9. April 2024



**Tree.ly steht für Klimaschutz durch
Erhalt des europäischen Waldes.**

**Das bedeutet nachhaltige Waldbewirtschaftung
und regionale Zusammenarbeit.**

Unser Team in Dornbirn und Berlin

Langjährige Erfahrung in den Bereichen Forstwirtschaft, Digitale Innovation & Klimaschutz



Jodok Batlogg

CEO

Technologist, Scalability;
Uni Karlsruhe (TH), Harvard
Business School (LNV)



Christian Lutz

COO

Sales, Ops, Legal, Finance;
TU Wien, Harvard Business
School (OPM)

16

Mitarbeiter:innen

7

Forstexpert:innen

1

Bürohund



Unterstützt von führenden Forstexpert:innen

Univ.Prof. DI Dr. Hubert Hasenauer

Institutsleiter Waldbau
Boku Wien

Dr. Georg Erlacher

Vorstandssprecher
Österreichische Bundesforste

Gemeinsame Verantwortung

Es braucht jetzt glaubwürdige und klimafreundliche Unternehmensstrategien

Gegen Greenwashing

Wertlose Zertifikate helfen Niemandem und schaden dem Firmenimage.

Kein Offsetting

Es braucht ein Umdenken, keine Rechtfertigung weiterhin das Klima zu zerstören

Ja zur Carbon Contribution

Freiwilliger Beitrag durch Unterstützung hochqualitativer Klimaschutzprojekte



4 Bausteine am Weg zu Net-Zero

-  **1.** Transparente Bilanzierung aller THG*-Emissionen
-  **2.** Reduktion aller THG-Emissionen in Einklang mit SBT** Net Zero
-  **3.** Verpflichtende und freiwillige Investitionen mittels Bepreisung der THG-Emissionen
-  **4.** Engagiertes öffentliches Eintreten & Advocacy für Klimaschutz

Schwere Herausforderungen für unsere europäischen Wälder

Europas Wälder, essenziell für biologische Vielfalt, Bodenschutz, Wasserregulierung und sozio-ökonomischen Nutzen, sind durch den Klimawandel bedroht



Extremwetterereignisse

Angriffe durch stärkere Winde, längere Dürreperioden und intensive Regenfälle



Monokulturen

Der Klimawandel bedroht Monokulturen.



Borkenkäferbefall

Der Klimawandel erhöht die Zahl der jährlichen Borkenkäfer-Generationen dramatisch.



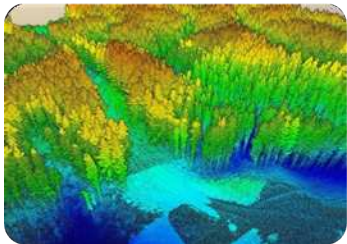
So funktioniert Tree.ly

Klare Vorgaben und Prozesse für hohe Transparenz und Qualität

1

Machbarkeitsstudie

Wir berechnen für jedes Projekt wie viele CO₂-Gutschriften der Wald zur Verfügung stellen kann.



2

TÜV Zertifizierung

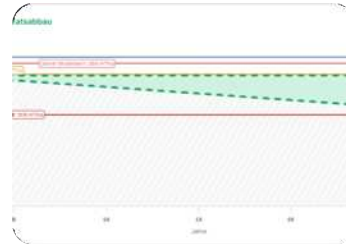
Tree.ly Projekte werden vom TÜV zertifiziert und nach ISO 14064-2 durchgeführt.



3

Verkauf der Gutschriften

Wir bringen Waldbesitzer:innen mit Käufer:innen von CO₂-Gutschriften zusammen.



4

Reinvestition in den Wald

Die Gelder werden zweckgebunden für die nachhaltige Waldbewirtschaftung verwendet.



5


Transparente Kommunikation

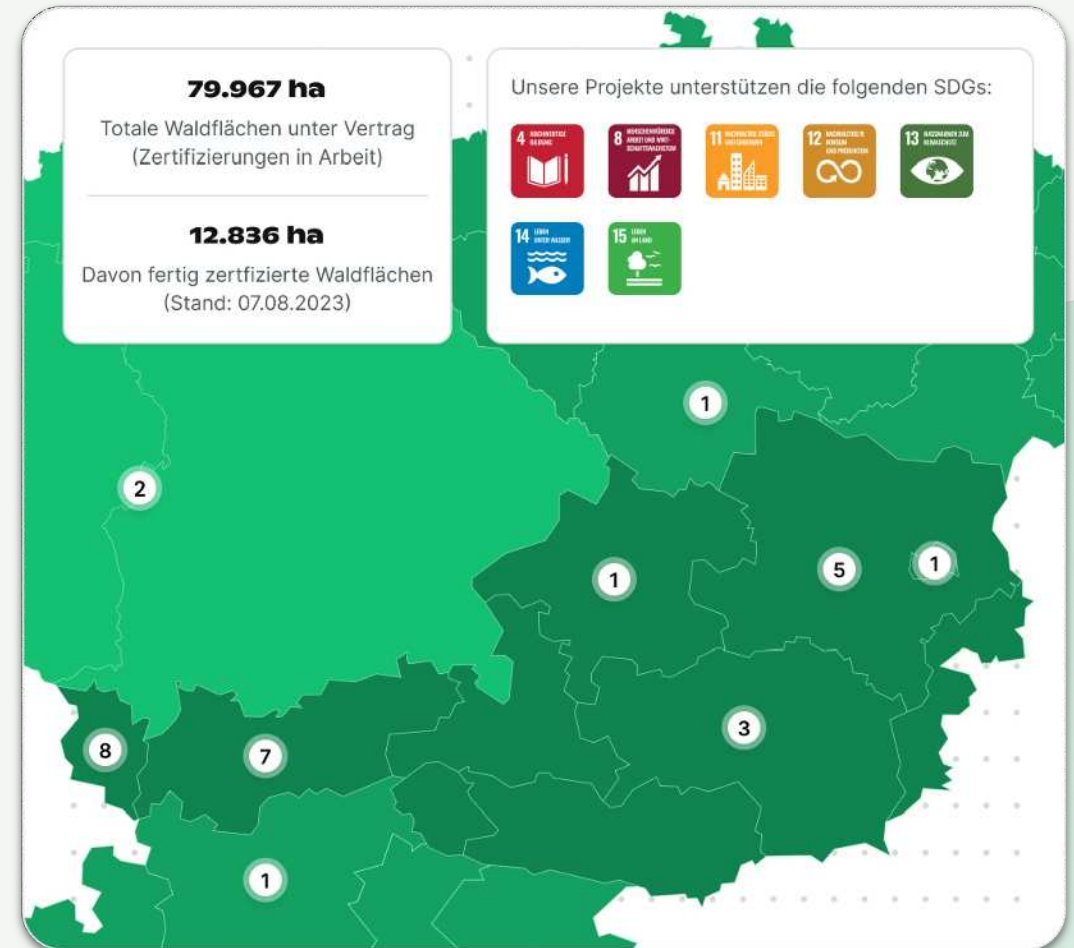
Dein Klimaschutz Engagement kannst und sollst Du öffentlich erwähnen. Tree.ly unterstützt Dich dabei.



Lokale Partner

Unsere Waldprojekte in deiner Nähe

- Bereits 22 individuelle Waldprojekte für lokale Partnerschaften (Fläche je 1.500ha-16.000ha)
- TÜV / ISO zertifiziert 
- Definierte Waldklimaschutzleistungen
 - Finanziert Maßnahmen durch zweckgebundene Gelder für Waldinvestitionen
 - Kooperationen, Aktionen im Wald mit Kunden, Mitarbeitern etc.
 - 100.000tCO₂-Gutschriften aktuell lieferbar



Gelebtes CSR

Nachhaltigkeit und Klimaschutz spürbar und erlebbar machen

Klimastrategien sollten nicht nur am Papier existieren, sondern als Teil der Unternehmenskultur auch erlebbar sein. Mit Tree.ly kannst du die Projekte, die du unterstützt, sogar besuchen und mitwirken.



Angebot für Mitarbeiter

Besuch die Projekte bei Waldwanderungen und Baumpflanzungen



Interne Kommunikation

Hohe Identifikation für Mitarbeiter da du Klimaschutzprojekte vor der Haustüre unterstützt



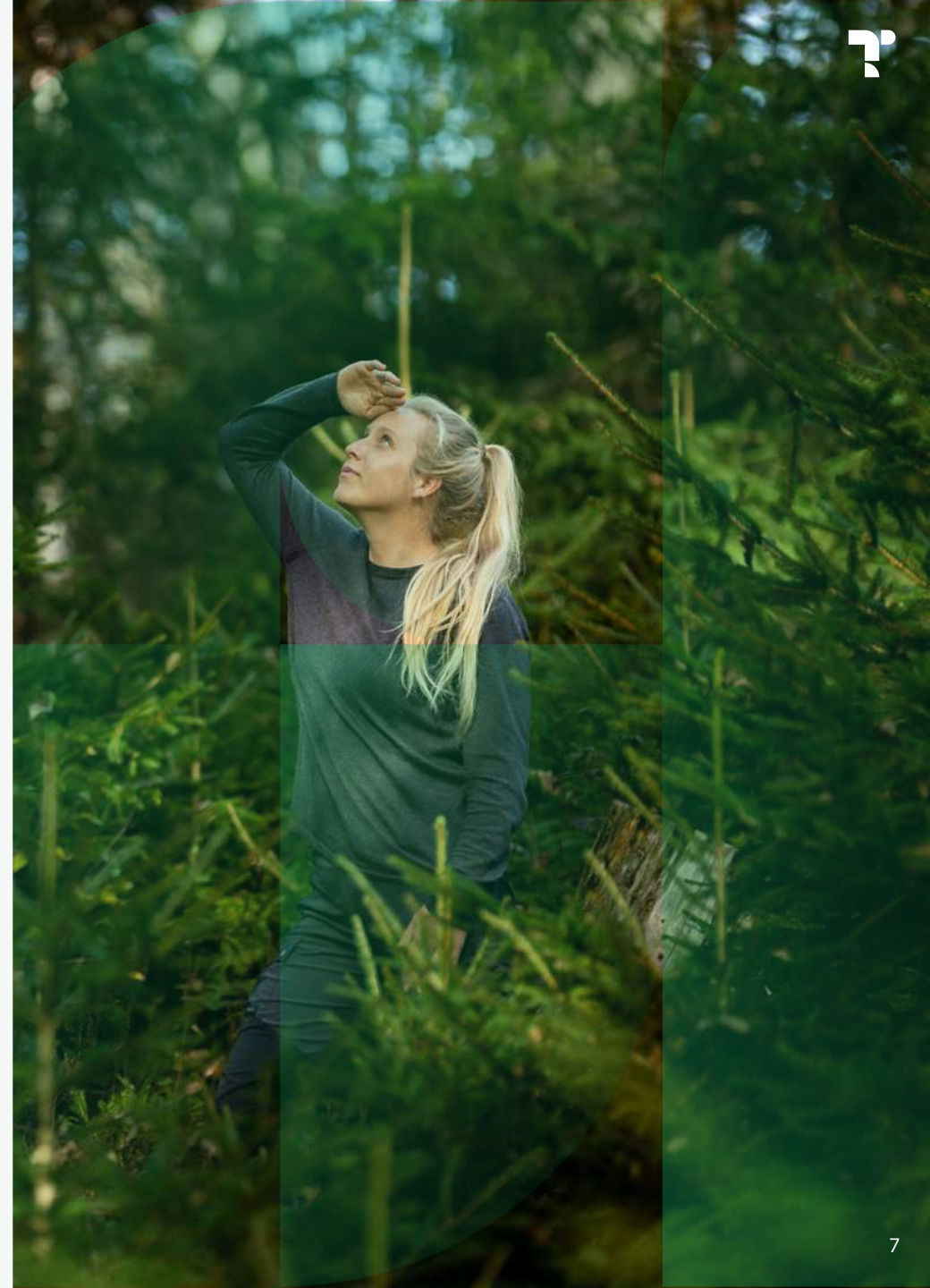
Brand Image

Glaubwürdiges Engagement das intern und extern Wirkung zeigt



Gesichert

Waldinvestitionen und Gutschriften werden jährlich geprüft und verifiziert - und nur jeweils im Nachhinein für garantierte Sicherheit.



Montafon und CO2

Wie Montafon für CO2 mit Tree.ly kooperieren kann

Eine naturverbundener Verbund wie Montafon muss sich auch ernsthaft um den CO2-Fussabdruck kümmern, diesen reduzieren und für den Rest mit sinnvollen regionalen Projekten kooperieren.

Lokale CO2-Gutschriften

Tree.ly bietet exclusive, zertifizierte CO2-Gutschriften aus Vorarlberger Wäldern. Ideal für Gemeinde, Hotels, Scope-3 (Gäste-Anreise).

Vorarlberger Wälder

Wald-Klimaschutz-Projekte aus der Region. zB Stand Montafon, Bludenz, Dornbirn, Jagdberg, Klostertal, St.Anton, Pettneu, Jerzens etc.).

Glaubwürdig

Regionales Engagement das sich intern und extern sehr gut kommunizieren lässt und keine Gefahr durch Fake Projekte und Missbrauch..

TÜV Geprüft

Alle Gelder zweckgebunden für Waldinvestitionen. CO2-Gutschriften werden jährlich geprüft und vom TÜV verifiziert.





**Gemeinsam schaffen
wir das!**

Christian Lutz

Geschäftsführer

Christian@tree.ly

www.tree.ly