

# Luzian Burgstaller (Büro stadtland)

Übergeordneter Rahmen:  
Raum und Mobilität  
im reg-REK Montafon

# Übergeordneter Rahmen

## Raumbild Vorarlberg 2030

- » Wir gehen mit Grund und Boden **sorgsam und haushälterisch** um.
- » Wir sichern eine **hochwertige Landschaft** als Basis für Landwirtschaft und Erholung.
- » Siedlungsentwicklung und Mobilität stehen im Einklang und leisten einen wesentlichen Beitrag zu einer **nachhaltigen räumlichen Entwicklung**.



# Übergeordneter Rahmen

## Raumbild Vorarlberg 2030

- » Siedlungs- und Mobilitätsentwicklung direkt aufeinander **abstimmen**.
- » **Regionale Verkehrs- und Mobilitätskonzepte** etablieren.
- » Dem öffentlichen Verkehr, dem Rad- und Fußverkehr **Vorrang** geben.
- » Den Straßenraum wieder zum **Lebensraum** machen.

# Übergeordneter Rahmen

## Mobilitätskonzept Vorarlberg (2019)

### Grundsätze

Verkehr umweltverträglich und sicher gestalten

Ein fairer Zugang zur Mobilität

Gut erreichbar für Wirtschaft und Bevölkerung

Ein effizientes Verkehrssystem

Natürliche Ressourcen schonen

Raumentwicklung & Mobilität abstimmen

Perspektiven der Mobilität beachten

Kooperationen eingehen

### (Wirkungs)Ziele

**Modal Split**

Mehr Wege im Umweltverbund (Öffentlicher Verkehr, Radverkehr, Fußverkehr)

**Klimaschutz**

Den Beitrag des Landes an den übergeordneten Zielen leisten

**Lärm und Luftschadstoffe**

Grenzwerte für Lärm und Schadstoffe einhalten

**Öffentlicher Verkehr**

Güteklassen berücksichtigen und Standards der Erreichbarkeit erfüllen

**Verkehrssicherheit**

Verkehrsunfälle mit Personenschaden deutlich reduzieren

**Verhalten**

Eine kontinuierliche Kommunikation intensivieren



# Übergeordneter Rahmen

## Mobilitätskonzept Vorarlberg (2019)

Schwerpunkte (Auswahl):

### Die Verkehrssicherheit konsequent verbessern

---

- \_ Schwerpunktprogramme für neuralgische Bereiche und besondere Unfallursachen
- \_ Landesweites Geschwindigkeitsregime (Bundesstraßen, Landesstraßen, Ortszentren, Gemeindestraßen)

### Den öffentlichen Raum in Zentren und Quartieren aufwerten

---

- \_ Nahmobilität fördern, Standards im Fußgängerverkehr
- \_ Begegnungszonen, Gestaltung von öffentlichen Räumen, Verkehrsberuhigung in Ortszentren – auch auf Landesstraßen
- \_ Einheitliches Geschwindigkeitsregime



# regREK Montafon - Zielbild

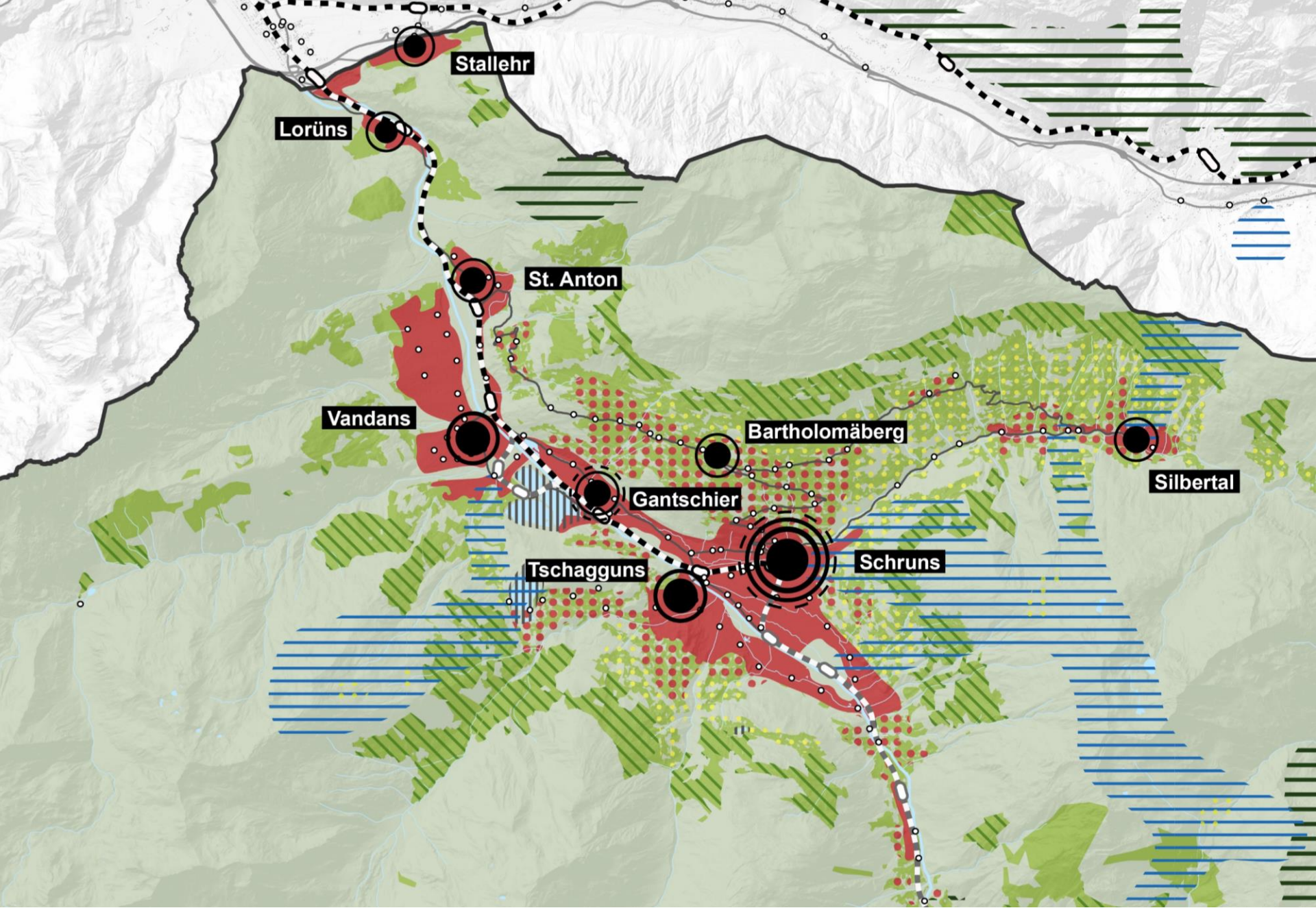
Leitsatz 1:

Das Montafon orientiert seine Siedlungsentwicklung an der bestehenden Dreistufen-Siedlungslandschaft:

- » **kompaktes Siedlungsgebiet im Talraum**
- » Streusiedlungsgebiet mit punktuellen Siedlungsschwerpunkten in den Hangzonen
- » Siedlungsweiler und Einzelgebäude im Berggebiet







# regREK Montafon - Zielbild

Leitziel 2.1:

## **Wir entwickeln das Siedlungsgebiet im Talraum kompakt weiter**

- » Äußere Siedlungsgrenzen halten, Siedlungen nach innen entwickeln.
- » Bestehendes Siedlungsgebiet nachbarschaftsverträglich verdichten bei gleichzeitiger Sicherung innerörtlicher Freiräume.
- » Nutzungen im Siedlungsgebiet – soweit dies nachbarschaftlich möglich ist – durchmischen: Wohnen, Dienstleistungen, Beherbergung und Gewerbe.
- » Flächen für die Erweiterung und Neuansiedlung von Betrieben sicherstellen und regional denken.
- » Aufenthaltsqualität vor allem in den Ortskernen verbessern.
- » Entwicklungsmöglichkeiten für zukünftige Generationen offen lassen.





# regREK Montafon - Zielbild

Leitsatz 3:

Das Montafon stimmt seine **Siedlungsentwicklung** und das Angebot an **Öffentlichen Verkehrsmitteln** aufeinander ab.



# regREK Montafon - Zielbild

Leitziele zum Leitsatz 3:

- » Die **Montafoner Bahn** [...] ist das Rückgrat der Siedlungsentwicklung in unserer Region.
- » Wir vermeiden zusätzliche Siedlungsstrukturen, die nicht an öffentliche Verkehrsmittel angeschlossen sind bzw. werden und die nur mit dem **motorisierten Individualverkehr** erreichbar sind.
- » Wir stellen sicher, dass die Menschen im Montafon ihre Mobilitätsbedürfnisse möglichst mit **öffentlichen Verkehrsmitteln** abwickeln können.



# regREK Montafon - Zielbild

Leitsatz 6:

Das Montafon sieht die Herausforderungen der **Klimakrise**, trägt sein Möglichstes dazu bei, die menschenbedingten Ursachen des **Klimawandels** zu reduzieren und trifft **Vorkehrungen**, um sich bestmöglich an das Klima von morgen anzupassen.



# regREK Montafon - Zielbild

Leitziele zum Leitsatz 6:

- » Wir reduzieren **klimaschädliche Emissionen**.
- » Wir wappnen uns vor den durch den **Klimawandel** verursachten Veränderungen.



# regREK Montafon - Zielbild

Leitsatz 7:

Das Montafon stellt die Weichen für eine **zukunftsfähige Mobilität**, welche die **Mobilitätsbedürfnisse der Bevölkerung** und Gäste abdeckt und gleichzeitig **ressourcen- und umweltschonend** abgewickelt wird.



# regREK Montafon - Zielbild

Leitziele zum Leitsatz 7:

- » Wir stellen eine **optimale Erreichbarkeit** des Montafons sicher.
- » Wir schaffen ein Verkehrssystem, das ein Leben und ein Besuch im Montafon **ohne eigenes Auto** ermöglicht.
- » Wir optimieren die Voraussetzungen für das **Zu-Fuß-Gehen und Radfahren**.
- » Wir **entlasten** Siedlungsgebiet vom Verkehr

